



Le



se mobilise pour
l'emploi

Service public
Services
aux particuliers
et aux entreprises
Espaces verts
et environnement
Vente-
Distribution
Hôtellerie-
Restauration
Pôle formation
et alternance

Préparez
votre visite
en apportant
vos CV !

**11^e forum
emploi**

Vendredi 14 février 2014
de 9h à 13h

Mairie du 18^e
1 place Jules Joffrin - M^o Jules Joffrin

Aider les demandeurs d'emploi à trouver ou à retrouver du travail en rapprochant l'offre de la demande est, comme vous le savez, une priorité de la municipalité du 18^e.

Ainsi, et pour la onzième année consécutive, la Mairie du 18^e, les acteurs de l'emploi de l'arrondissement (Espace Insertion, Maison des Entreprises et de l'Emploi, Mission Locale de Paris, PLIE de Paris Nord-Est, Pôle Emploi) ainsi que les entreprises, se mobilisent pour organiser le 14 février prochain le forum pour l'emploi du 18^e.

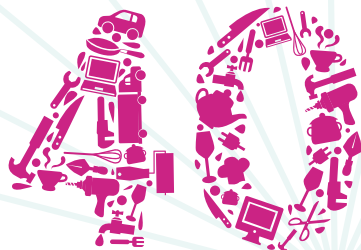
Au total, ce sont ainsi plus de 40 exposants qui vous attendent à la mairie du 18^e afin de vous proposer des postes de niveau Brevet, CAP-BEP, BAC ou BAC +2 dans les secteurs de l'hôtellerie-restauration, de la vente-distribution, du service aux entreprises et aux particuliers, du service public, des espaces verts et de l'environnement.

Les organismes de formation seront parallèlement mis à l'honneur lors de cette édition, avec un pôle pour vous informer et vous conseiller sur les formations existantes, notamment en alternance.

Lors de cette manifestation, n'hésitez pas à solliciter les différents partenaires de ce forum : ils sont en effet à votre disposition pour vous aider et vous accompagner dans vos recherches.

La Mairie du 18^e vous souhaite à toutes et à tous un très bon forum 2014 !

Plus de



entreprises ont besoin de vous !

Vendredi 14 février 2014

9h

Ouverture et accueil par les organisateurs

13h

Clôture du forum

5 secteurs d'activités

Service aux particuliers et aux entreprises

A2MICILE (Auxiliaires de vie, aides à domicile, aides ménagères), ACCUEIL FORMATION (Chargés d'accueil en entreprise), ADIAM (Auxiliaires de vie, aides à domicile), AGF 17 (Gardes d'enfants, employés de ménage), ALTIDOM (Auxiliaires de vie, aides à domicile), ARES (Ouvriers polyvalents), DOMIDOM (Auxiliaires de vie, aides à domicile), EUREKA SERVICES (Agents de service, agents techniques (bricolage, déménagement), aides ménagères), FACILITESS (Agents de courrier, agents de maintenance, agents polyvalents), KEOLIS (Conducteurs-Accompagnateurs de voyageurs en situation de handicap), LA PETITE REINE (Chauffeurs livreurs à vélo triporteur), MENAGE.FR (Aides ménagères), O2 (Aides ménagères), PHONE REGIE (Hôtes d'accueil, standardistes, téléconseillers), PRO INSERT (Agents de service), PROMEVIL (Médiateurs dans les transports), REAGIR (Agents de service, agents technique (bricolage, déménagement, etc.)), SYNERGIE Agence emploi (Agents de service, conseillers commerciaux, agents de restauration), VIADOM (aides ménagères), etc

Vente-Distribution

CARREFOUR MARKET (Employés commerciaux, Hôtes de caisse), CIEFA IGS (Employés commerciaux), DMF (Conseillers commerciaux), IO FORMATION (Employés libre service caisse, responsables de magasin), KRISS LAURE (Conseillers et distributeurs commerciaux), MOBIPEL (Conseillers commerciaux), MONOPRIX (vendeurs, caissiers, managers de rayon), PICARD (Vendeurs, Assistants responsables de magasin), etc.

Hôtellerie-Restauration

CHIPOTLE (Equipiers polyvalents), ELIOR (Employés de restauration, plongeurs, cuisiniers), MAC DONALD'S (Employés polyvalents de restauration rapide), POTEL et CHABOT (Maitres d'hôtel, chefs de rang, hôtes de service, équipiers, office plongeur, cuisiniers, pâtisseries), SOGERES (Second de cuisine, cuisiniers, hôtes de restaurant), etc.

Pôle Formation et alternance

AFPA (tous types de formations accessibles tous publics), AFEC (Hôtellerie Restauration, Vente, Services à la Personne), CEPROC (métiers de la gastronomie (CAP à bac+2), CFA STEPHENSON (Tourisme, hôtellerie, banque, commerce, vente), CIFCA (Passerelles vers l'apprentissage : Commerces alimentaires), IDAP (métiers des services à la personne), INHNI (Métiers de la propreté et de l'environnement), INFREP (métiers de l'hôtellerie-Restauration), etc.

Service public

ERDF-GRDF (Conseillers clientèle, techniciens d'interventions, techniciens d'exploitation), FORCES ARMEES (Mécanique, électronique, électrotechnique, sécurité et protection, restauration, administration), GENDARMERIE NATIONALE (Officiers, sous officiers, gendarmes adjoints, agents administratifs), LA POSTE (Facteurs, agents de collectes, agents de tri, conseillers financiers et clientèle), MAIRIE DE PARIS (Agents de maîtrise en aménagement paysager, plombiers, agents des installations sportives, magasiniers caristes, jardiniers, menuisiers, agents techniques de la petite enfance, éboueurs, fossoyeurs, agents d'accueil et de surveillance, techniciens espaces verts et bâtiments), POLICE NATIONALE (Adjoints de sécurité, cadet de la République, Gardien de la Paix), RATP (Conducteurs, animateurs agents mobiles, opérateurs qualifiés en maintenance, agents des gares RER), etc.

Espaces verts et environnement

HALAGE (ouvriers d'entretien des espaces verts, Formation CAP travaux paysager et espaces rurales), INTERFACE (chantiers d'insertion - travaux paysagers), etc.

Venez à la rencontre des structures emploi du 18^e ! Les partenaires organisateurs du forum vous guident dans vos recherches et vous proposent des conseils pratiques et avisés.

Pendant et après le forum

Ouverts et efficaces, les partenaires organisateurs du forum sont à votre disposition tout au long de l'année pour vous accompagner dans votre recherche d'emploi ou de formation.

Les contacts emploi près de chez vous !

La Mission Locale de Paris

Si vous avez entre 16 et 25 ans et que vous êtes sortis du système scolaire, si vous êtes à la recherche d'une formation ou d'un emploi, la Mission Locale de Paris est là pour vous informer et vous orienter. Elle vous offre la possibilité de construire un projet professionnel, de rechercher une formation adaptée, de maîtriser les techniques de recherche d'emploi. Un conseiller vous accompagne tout au long de votre démarche d'insertion professionnelle.

Mission Locale de Paris
49-51 rue Ganneron
75018 Paris
Tél : 01 44 85 01 18

La Maison des Entreprises et de l'Emploi du 18^e

Si vous êtes à la recherche d'un emploi, que vous soyez demandeurs d'emploi ou créateurs d'entreprise parisiens, la Maison des Entreprises et de l'Emploi du 18^e vous appuie dans vos démarches. Vous y trouverez un accès à internet, des informations et des conseils gratuits d'appui à la recherche d'emploi et à la création d'activité.

Maison des Entreprises et de l'Emploi
164, rue Ordener
75018 Paris
Tél : 01 55 79 13 75

Le PLIE de Paris Nord-Est : vers un emploi durable

Si vous habitez les 11^e, 12^e, 18^e, 19^e ou 20^e arrondissements et que vous désirez accéder à un emploi durable, le Plan Local pour l'Insertion et l'Emploi de Paris Nord-Est peut vous proposer la construction d'un parcours personnalisé avec un contrat d'objectifs et le soutien d'un référent unique.

PLIE de Paris Nord-Est
10, rue Saint Mathieu
75018 Paris
Tél : 01 53 09 94 30

L'Espace Insertion 18^e s'inscrit dans une démarche professionnelle

Il s'adresse aux nouveaux bénéficiaires du RSA de l'arrondissement. Ses missions : pré accueil sans rendez-vous pour les informations relatives au RSA, avec rendez-vous pour l'instruction des demandes, entretiens pour l'évaluation sociale et professionnelle des allocataires du RSA, suivi social et professionnel (durée maximale d'une année), traitement contractuel du RSA pour l'arrondissement.

Espace Insertion 18^e
192, rue Championnet
75018 Paris
Tél : 01 53 06 71 77
(Accueil de 9h à 17h)

Pôle Emploi

DES SERVICES, DES OFFRES D'EMPLOI, DES OUTILS

78 Boulevard Ney
75018 Paris

11 rue Maurice Genevoix
75018 Paris

www.pole-emploi.fr
Appelez le 39 49 !